

# あ か い わ え か 赤磐の絵を描こう

あなたが住む地域（中学校区）にある農産物や建造物、  
紹介したい歴史上の人物や景色を絵に描いてみよう。

参加賞  
あり

赤磐市の魅力をアピールしよう。

画用紙の大きさ

八つ切の画用紙(392mmx271mm)

画材(使う道具)

絵の具、色えんぴつ、クレヨンなど何でもOK

対 象

赤磐市内の小学生と中学生

しめきり

赤磐市内の学校へ提出の場合

【締切日 9月25日(金)】

学校の締切を過ぎてから提出の場合

【締切日 9月30日(水)必着】

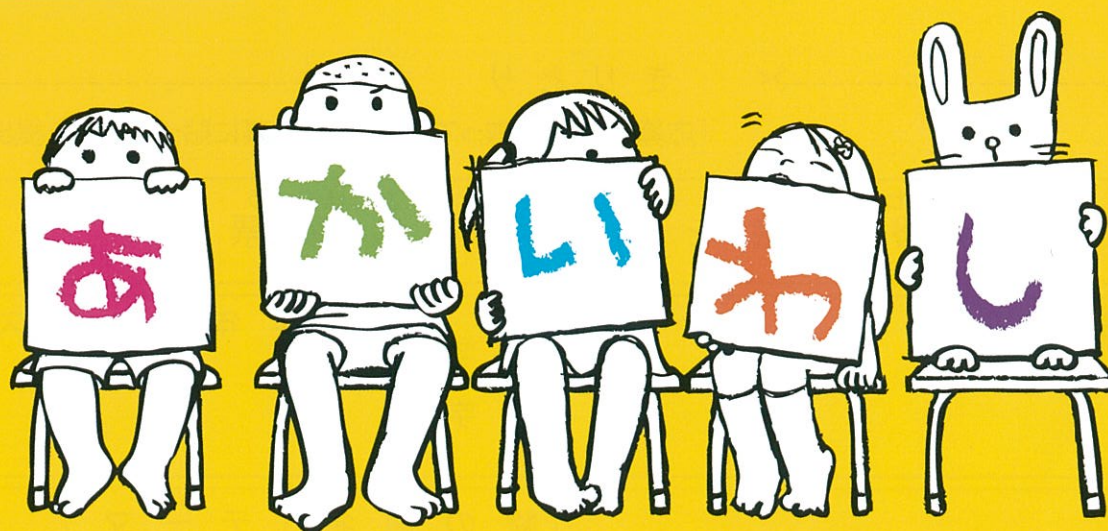
主催/問い合わせ

赤磐子どもNPOセンター

〒701-2222 岡山県赤磐市町苅田324番地

☎086-956-3700

学校に出さない場合の提出先

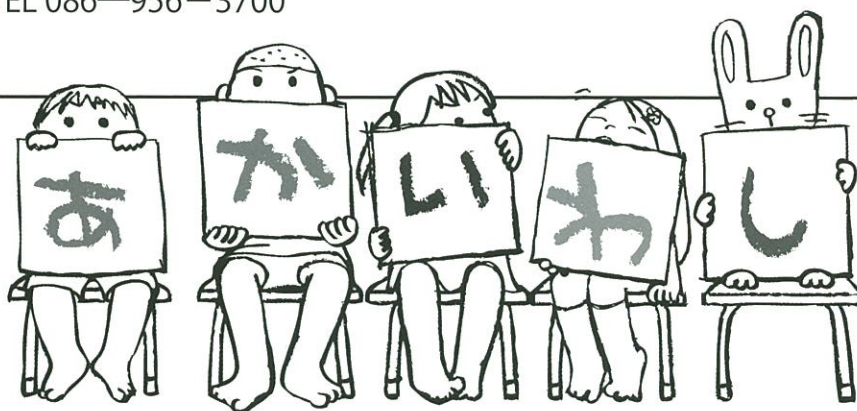


あなたの絵を大きな横断幕にして  
赤磐市内外の施設やイベント会場で展示します

【保護者の方へ】(おうちの人に見てもらいましょう)

- ◆ 応募作品は、原則として返却しません。
- ◆ 応募作品は、未発表のものに限ります。
- ◆ 応募は一人2点までとします。  
(2点応募した場合も、参加賞は1人につき1点です)
- ◆ 応募作品の著作権はすべて主催者に帰属します。
- ◆ 応募者は当事業に対し、応募作品の編集権、使用权、また二次使用权を許諾するものとします。
- ◆ 横断幕への採用作品は、主催者が作成する活動報告や、パンフレット等に使用できるものとしますのでご了承ください。その際、学校名、学年、氏名の公表については「応募票」の本人希望に従います。
- ◆ 応募時に記入いただいた個人情報は、審査、結果発表、参加賞の送付や手配にのみ使用します。
- ◆ 他詳細は当センターHPをご確認ください  
<http://akaiwakodomo.jp/>
- ◆ 応募等についての問い合わせ、また締切日を過ぎての提出先

特定非営利活動法人 赤磐子どもNPOセンター  
 赤磐市町苅田324番地 陽なたぼっこ  
 TEL 086-956-3700



✂ きりとり ✂

「応募票」を切り取って、描いた絵の裏に貼ったものを提出してください

あかいわ え か おうぼひょう  
 「赤磐の絵を描こう」応募票

学校名	小学校	学年・クラス
	中学校	

ふりがな 名前	絵の題名(テーマ)
------------	-----------

おうだんまく え いんさつ なまえ しょうがっこう の ひと みぎ  
 横断幕に絵を印刷するとき、名前と小学校を載せてほしくない人は右の□に✓をしてください。